

# Bereich Raumplanung

## *Flächennutzungsplan*

# Inhalt

- Gesetzliche Grundlage und Ziele
- Kennzeichen und Flächenarten
  - Flächenarten der baulichen Nutzung
  - Einrichtungen des öffentlichen und privaten Bereichs
  - Verkehrsflächen und Versorgungsanlagen
  - Grünflächen und Wasserflächen
  - Flächen mit beschränkter Nutzung
- GIS-Funktionalität
- Topologie und Geometrie
- Beispiel: Digitaler Flächennutzungsplan
  - Datengrundlage
  - Nutzer

# Gesetzliche Grundlage

- Bundesbaugesetz
- Planzeichenverordnung
  - Planinhalte werden durch Flächen, Linien und Symbole abgebildet

# Ziele

- Regelt die zukünftige städtebauliche Entwicklung einer Gemeinde
- Erfasst das Gebiet kartographisch und teilt jeder Fläche eine Nutzung zu
- Aktualität der Daten wird durch Führung in einem GIS angestrebt
- Unterschiedliche Flächenzusammenstellungen durch Auswertung der digitalen Daten
- Darstellung und Ermittlung von Planvarianten

# Flächenarten der baulichen Nutzung

- Wohnbauflächen
- Kleinsiedlungsgebiete
- Reine Wohngebiete
- Allgemeine Wohngebiete
- Besondere Wohngebiete
- Gemischte Bauflächen
- Dorfgebiete
- Mischgebiete
- Kerngebiete
- Gewerbliche Bauflächen
- Gewerbegebiete
- ...

# Öffentliche und private Einrichtungen

- Öffentliche Verwaltung
- Krankenhäuser
- Sporteinrichtungen
- Bildungseinrichtungen
- Kirchen
- Feuerwehren
- Postämter
- ...

# Verkehrsflächen

- Flächen des überörtlichen Verkehrs und örtliche Hauptverkehrszüge
- Flughäfen
- Landeplätze
- Segelfluggelände
- Hubschrauberlandeplätze
- ...

# Versorgungsanlagen

- Verwertung und Beseitigung von Abwasser und festen Abfallstoffen
- Hauptversorgungs- und Hauptabwasserleitungen
- Krafwerke
- ...

# Grün- und Wasserflächen

- Parkanlagen bzw. öffentliche Grünflächen
- Private Grünflächen
- Friedhöfe
- Kinderspielplätze
- Sport- und Badeplätze
- Flüsse
- Seen
- ...

# Flächen mit beschränkter Nutzung

- Bannstreifen entlang von Autobahnen und Flüssen
- Naturschutzgebiete
- Denkmalsgeschützte Flächen
- Naturdenkmäler
- Landschaftsschutzgebiete
- Luftverschmutzungsbeschränkungsflächen
- ...

# GIS-Funktionalität

- Fortführung und ständige Aktualisierung der Daten
- Ausgabe
- Export
- Abfrage der Attribute zu den Flächen

# Topologie und Geometrie

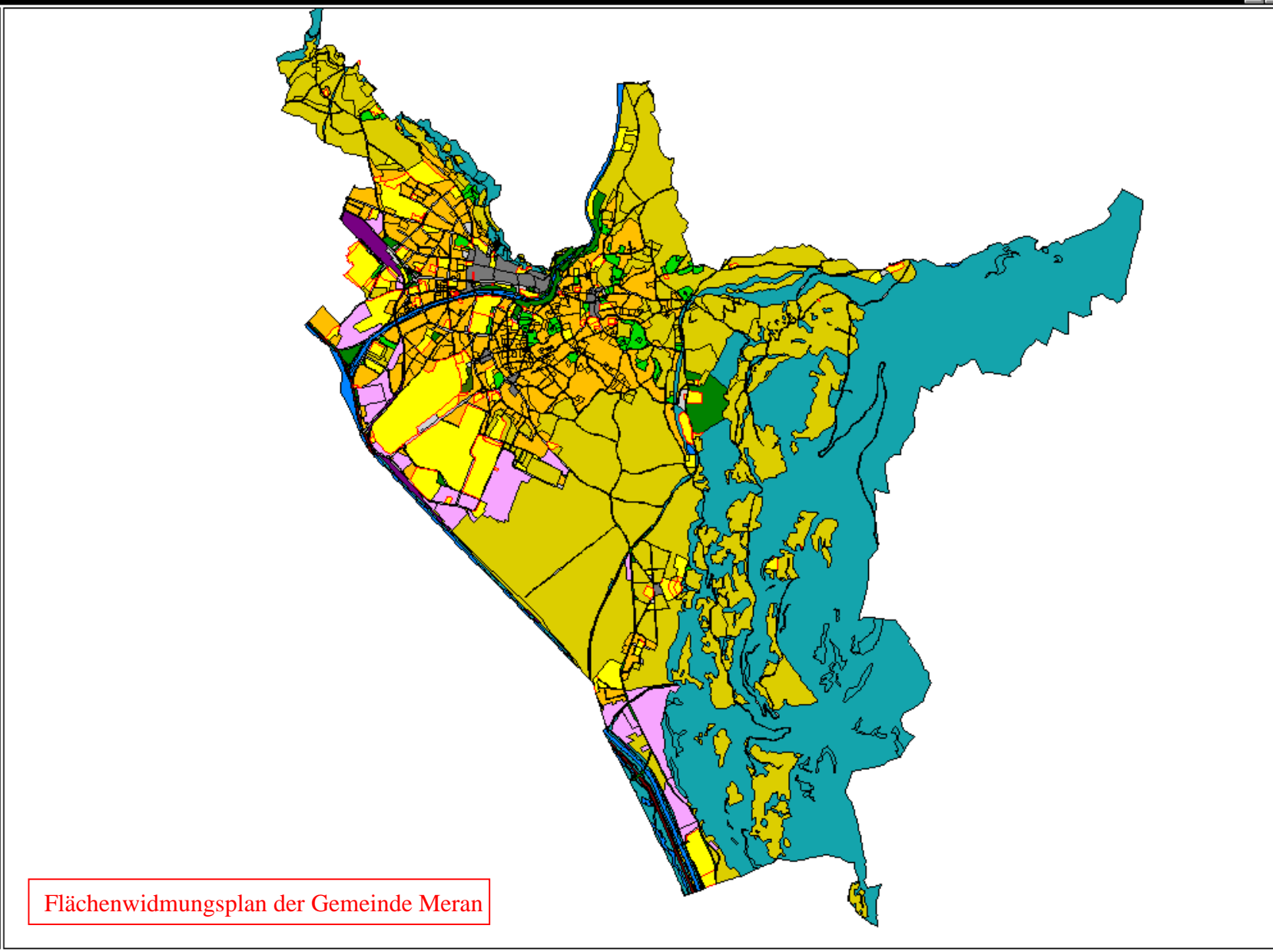
- Vorwiegend Flächen
- Topologie ist eingeteilt in
  - Knoten z.B. punktförmige Objekte
  - Kanten z.B. linienförmige Objekte
  - Flächen z.B. verschiedene Nutzungen
- Geometrisch gesehen muss das gesamte Gemeindegebiet abgedeckt sein, Flächen ohne zugewiesener Nutzung gibt es nicht!



Scale 1:  671,439.81  
168,746.61

View1

- 013154.tif
- 013153.tif
- 013152.tif
- 013151.tif
- 013141.tif
- 013114.tif
- 013113.tif
- 013112.tif
- 013111.tif
- 013102.tif
- 013101.tif
- Sym
- Flwdg
  - 51210200
  - 51210300
  - 51210500
  - 51210600
  - 51220100
  - 51220101
  - 51220102
  - 51220103
  - 51220104
  - 51220105
  - 51220106
  - 51220107
  - 51220108
  - 51220109
  - 51220110
  - 51220200
  - 51220201
  - 51220202
  - 51220203
  - 51220204
  - 51220205
  - 51220206
  - 51220301
  - 51220302
  - 51220303
  - 51220304
  - 51220305
  - 51220306
  - 51220500



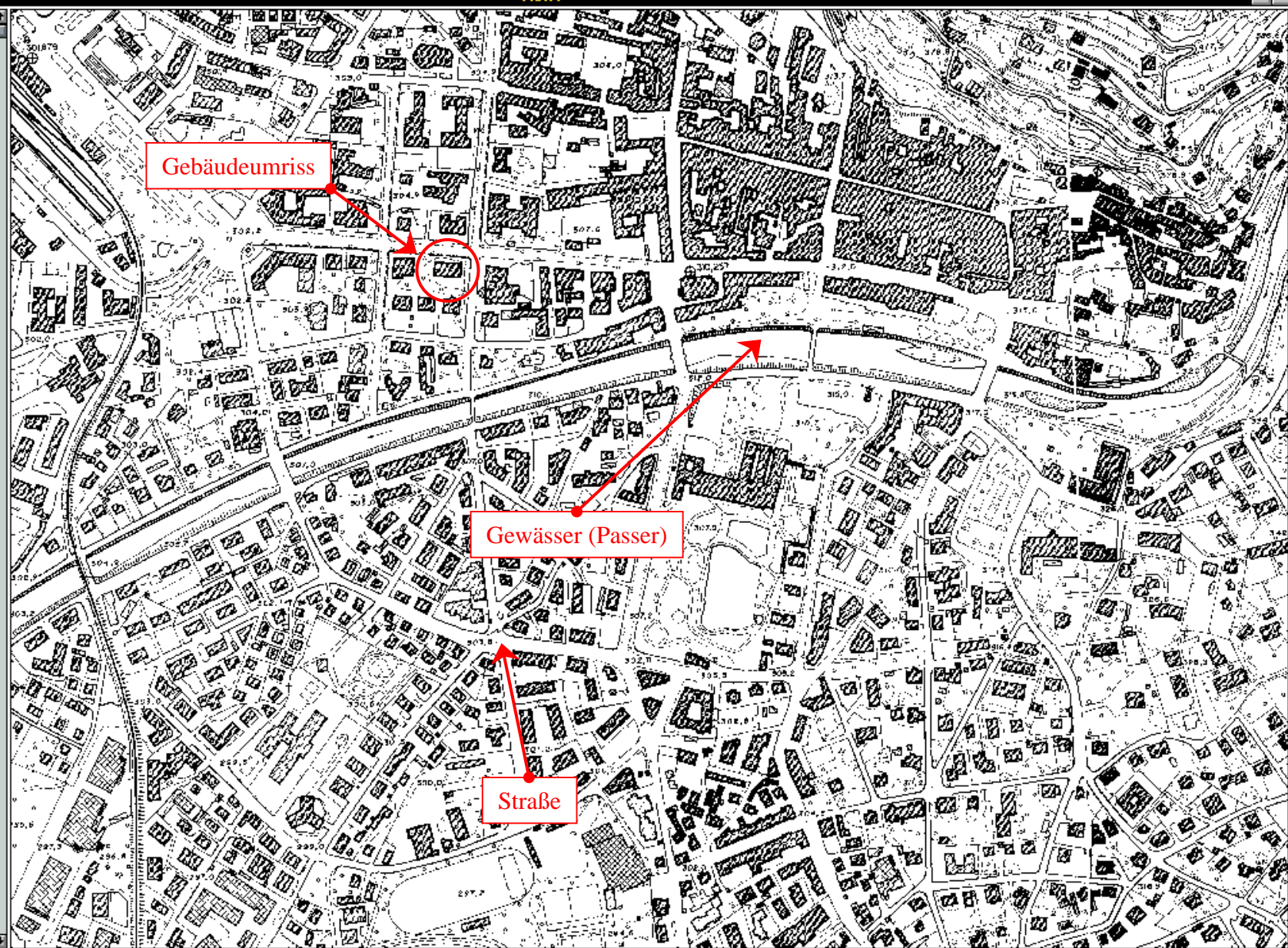
Flächenwidmungsplan der Gemeinde Meran



Scale 1: 665,782.51  
170,637.61

View1

- ✓ 013154.tif
- ✓ 013153.tif
- ✓ 013152.tif
- ✓ 013151.tif
- ✓ 013141.tif
- ✓ 013114.tif
- ✓ 013113.tif
- ✓ 013112.tif
- ✓ 013111.tif
- ✓ 013102.tif
- ✓ 013101.tif
- Sym
- Flwdg
- 51210200
- 51210300
- 51210500
- 51210600
- 51220100
- 51220101
- 51220102
- 51220103
- 51220104
- 51220105
- 51220106
- 51220107
- 51220108
- 51220109
- 51220110
- 51220200
- 51220201
- 51220202
- 51220203
- 51220204
- 51220205
- 51220206
- 51220301
- 51220302
- 51220303
- 51220304
- 51220305
- 51220306
- 51220500

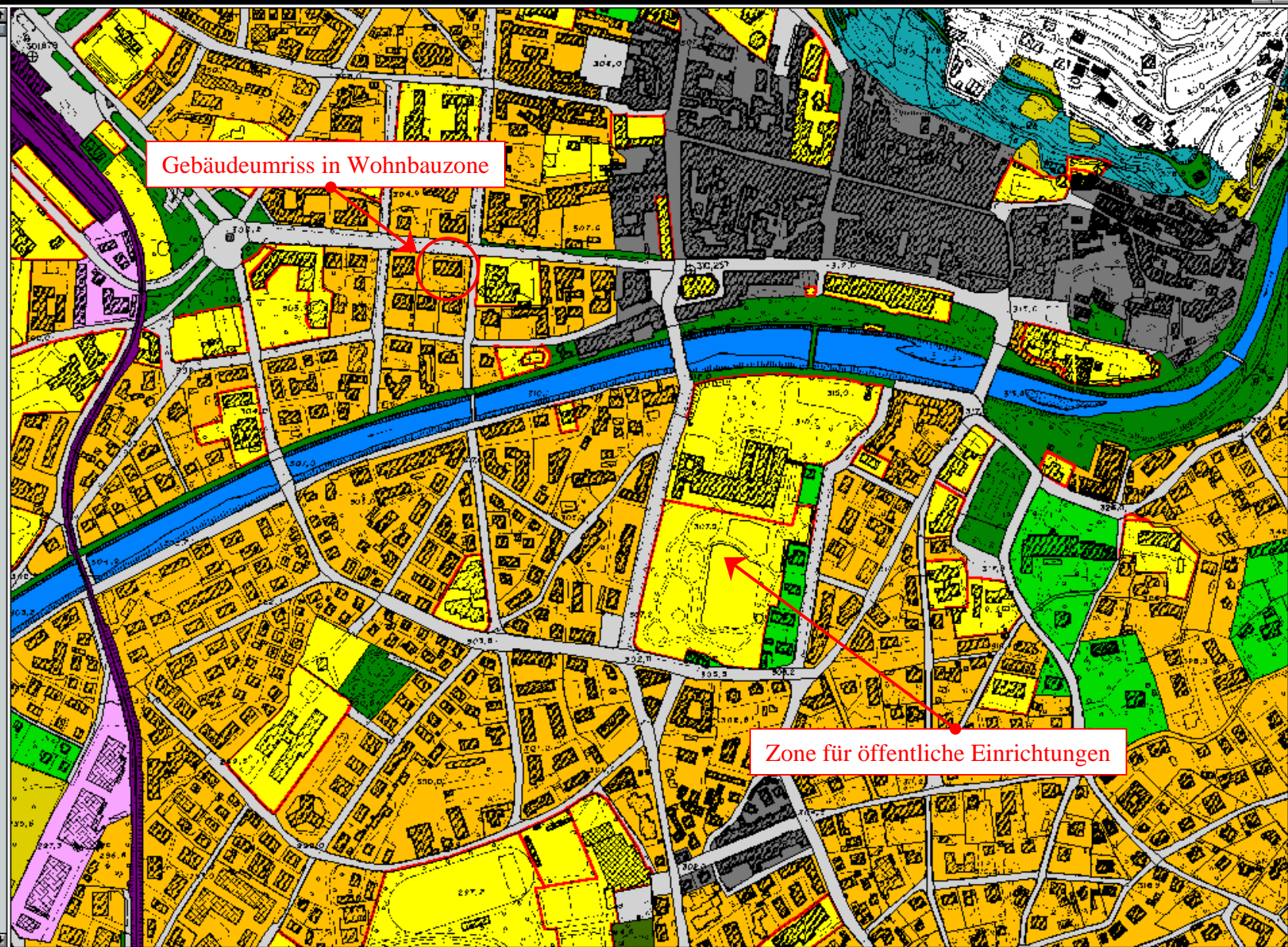




Scale 1: 664,451.00  
171,107.64

View1

- ✓ 013154.tif
- ✓ 013153.tif
- ✓ 013152.tif
- ✓ 013151.tif
- ✓ 013141.tif
- ✓ 013114.tif
- ✓ 013113.tif
- ✓ 013112.tif
- ✓ 013111.tif
- ✓ 013102.tif
- ✓ 013101.tif
- Sym
- ✓ Flwdg
  - 51210200
  - 51210300
  - 51210500
  - 51210600
  - 51220100
  - 51220101
  - 51220102
  - 51220103
  - 51220104
  - 51220105
  - 51220106
  - 51220107
  - 51220108
  - 51220109
  - 51220110
  - 51220200
  - 51220201
  - 51220202
  - 51220203
  - 51220204
  - 51220205
  - 51220206
  - 51220301
  - 51220302
  - 51220303
  - 51220304
  - 51220305
  - 51220306
  - 51220500



Gebäudeumriss in Wohnbauzone

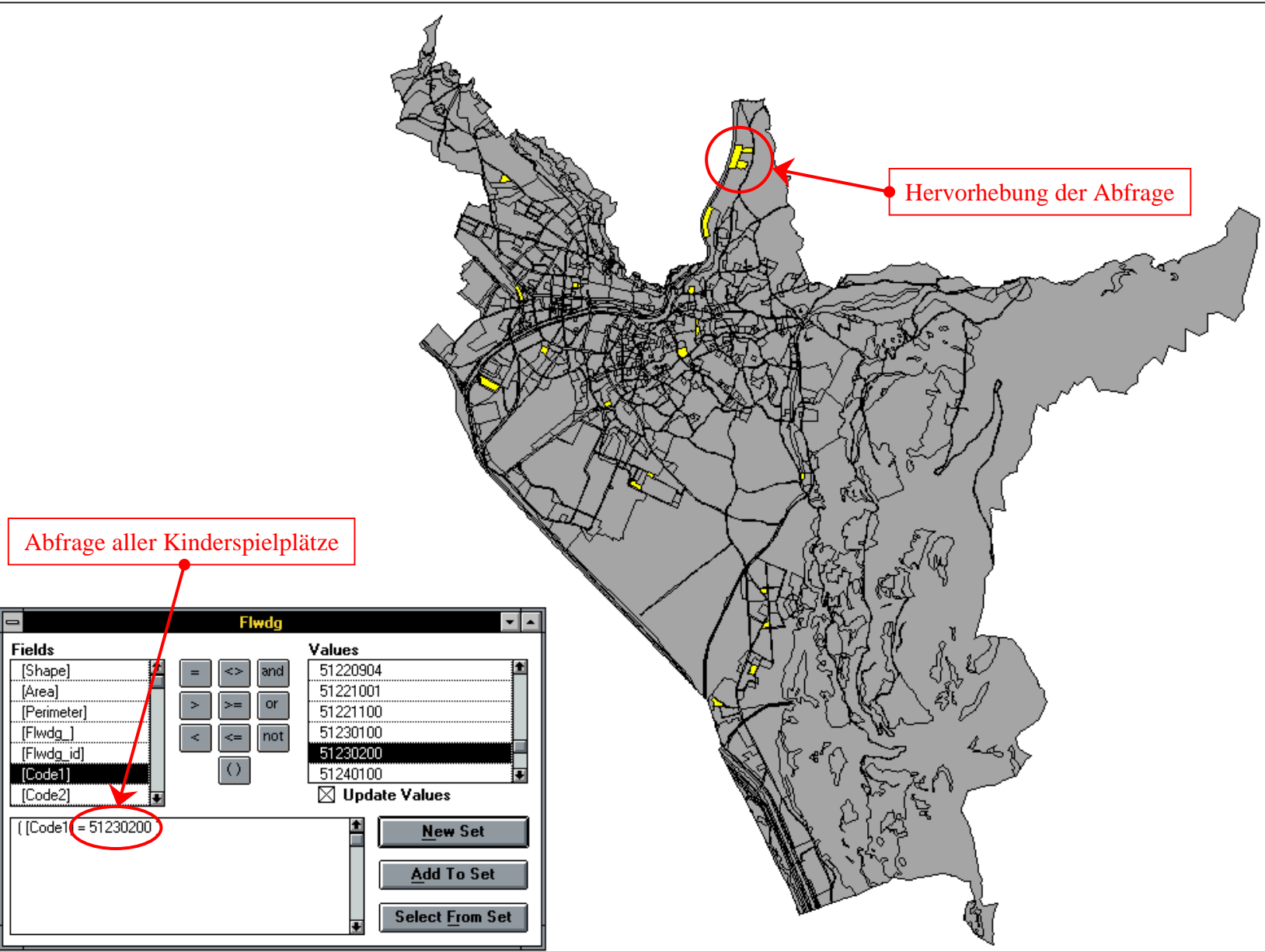
Zone für öffentliche Einrichtungen



Scale 1: 663,663,45  
168,192,95

View1

- 013154.tif
- 013153.tif
- 013152.tif
- 013151.tif
- 013141.tif
- 013114.tif
- 013113.tif
- 013112.tif
- 013111.tif
- 013102.tif
- 013101.tif
- Sym
- Flwdg



Hervorhebung der Abfrage

Abfrage aller Kinderspielplätze

**Flwdg**

Fields	Values
[Shape]	51220904
[Area]	51221001
[Perimeter]	51221100
[Flwdg_1]	51230100
[Flwdg_id]	51230200
[Code1]	51240100
[Code2]	

Update Values

[(Code1 = 51230200)]

New Set  
Add To Set  
Select From Set

Fläche

Umfang

20 of 1737 selected

Shape	Area	Perimeter	Flwdtz	Flwdtz_id	Code1
Polygon	19663.060000	814.151300	73	72	51230200
Polygon	6692.169000	351.509200	81	84	51230200
Polygon	4034.799000	293.521900	92	99	51230200
Polygon	14593.070000	683.559800	120	141	51230200
Polygon	2720.883000	211.779100	322	423	51230200
Polygon	5000.703000	370.790400	3		51230200
Polygon	3378.686000	233.818500	3		51230200
Polygon	3465.064000	377.451000	6		51230200
Polygon	9262.346000	613.800000	725	840	51230200
Polygon	12458.640000	507.470300	1001	1133	51230200
Polygon	2448.121000	210.784600	1104	1748	51230200
Polygon	1931.325000	179.658300	1213	1632	51230200
Polygon	4700.676000	321.968300	1220	1384	51230200
Polygon	2772.114000	221.187600	1275	1448	51230200
Polygon	3418.240000	244.210000	1303	1461	51230200
Polygon	4583.162000	283.990000	1334	1491	51230200
Polygon	4507.059000	291.507100	1352	1515	51230200
Polygon	4210.848000	263.802100	1568	1845	51230200
Polygon	1113.943000	140.727800	1655	431	51230200
Polygon	1828.896000	180.957500	1733	1375	51230200
Polygon		701.449100	2	3	51210500
Polygon		231.707700	3	5	51210500
Polygon		55.784300	4	1757	51220901
Polygon	1133.659000	160.268600	5	7	51210500
Polygon	14.145510	48.830680	6	1680	51210500
Polygon	1.320313	7.317608	7	1677	51240300
Polygon	5.304199	19.296300	8	1675	51210500
Polygon	5.633301	20.626960	9	1679	51210500
Polygon	394.956100	157.753500	10	1662	51240300
Polygon	0.477539	4.358711	11	1676	51240300
Polygon	288.343800	114.892900	12	1758	51210500
Polygon	5.015625	28.726600	13	1674	51210500
Polygon	1987.476000	253.608000	14	9	51210500
Polygon	225.280800	117.999200	15	1661	51210500
Polygon	3.678223	18.566490	16	1678	51210500
Polygon	12.860350	45.967160	17	1663	51210500
Polygon	17.743160	48.654590	18	1667	51210500
Polygon	2.259766	29.504080	19	1673	51210500
Polygon	7.860352	25.561780	20	1668	51210500
Polygon	0.754883	18.013610	21	1672	51210500
Polygon	4.623047	36.531710	22	1671	51210500
Polygon	3.558105	18.844460	23	1669	51240300
Polygon	27.416500	52.767360	24	1666	51210500
Polygon	9.744629	56.339610	25	1685	51240300

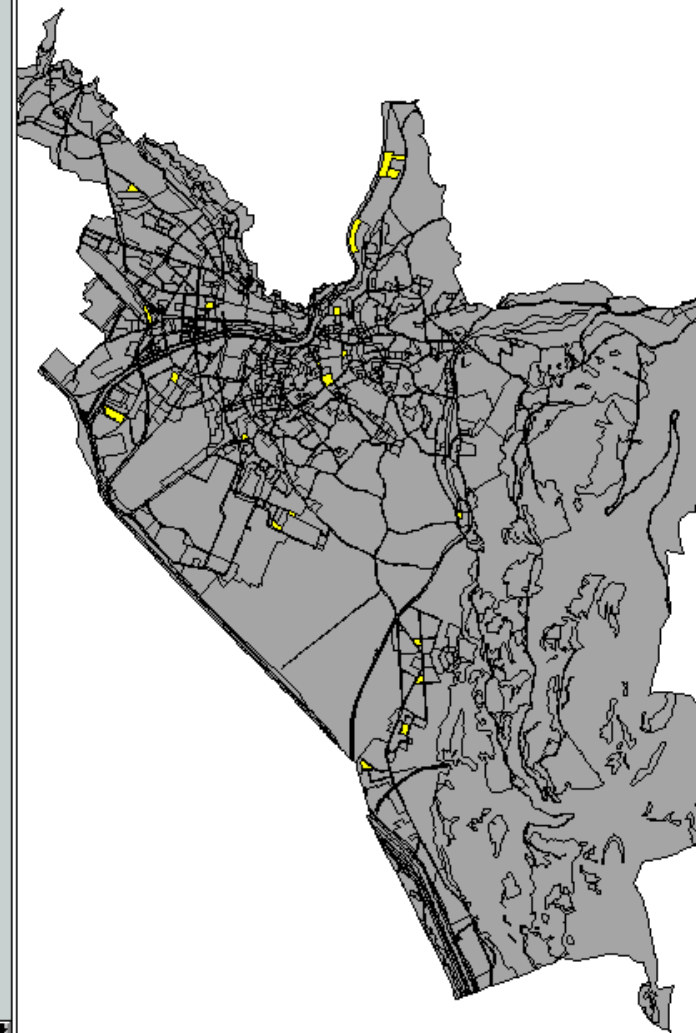
Zahlencode

 $\Sigma = 112.783,8 \text{ m}^2$ 

View1

- 013154.tif
- 013153.tif
- 013152.tif
- 013151.tif
- 013141.tif
- 013114.tif
- 013113.tif
- 013112.tif
- 013111.tif
- 013102.tif
- 013101.tif

- Sym
- Flwdtz



Wir bedanken uns für die  
Aufmerksamkeit!